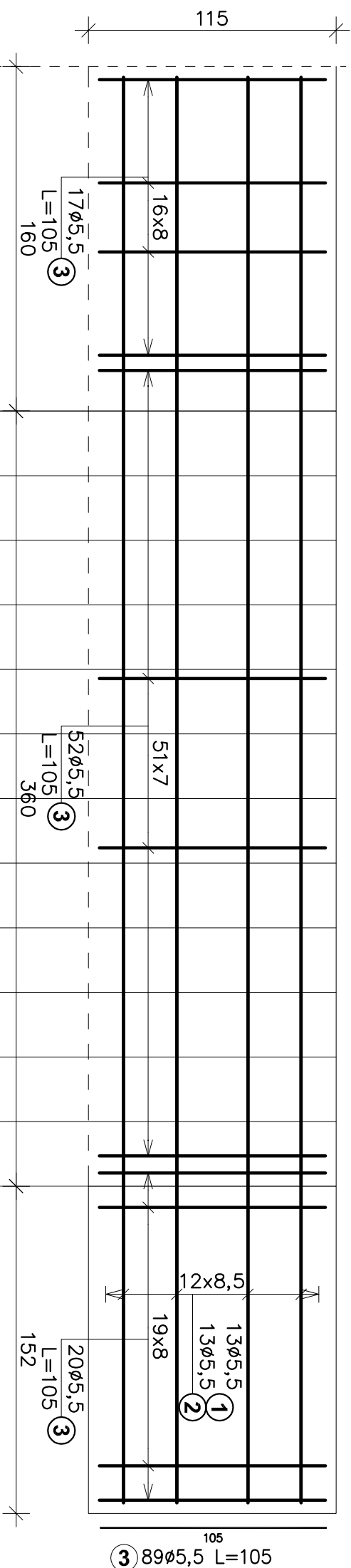



Zestawienie stali zbrojeniowej							
Porz.	Stal	Długość (cm)	Ilość			Długość tęczna (m)	Schemat (cm)
			w el.	el.	ogółem		
	A-I					Ø 5,5	
1	5,5	706,5	13	1	13	91,8	
2	5,5	707,0	13	1	13	91,9	
3	5,5	105,0	89	1	89	93,5	
Długość wg średnic (m)						277,20	
Masa łączna wg średnic (kg)						51,8	
Ogółem (kg)						51,8	

Zestawienie zawiera przybliżoną ilość zbrojenia potrzebną na wykonanie siatek zbrojeniowych (8x8cm) płyty podbudowy pod rampe dla niepełnosprawnych



Płyta grubości 18cm
 Otulina: 5,0 cm
 Beton C20/25 (B25)
 Stal # – AIIIIN – B500SP
 Stal Ø – A1 – S235J

		www.aion.pl tel. 500 087 08 ul. Szeroka 3 15-760 Białystok	
Opracowanie chronione prawem autorskim (zgodz. z Ust. nr. 24.23.02.1994r.)			
PROJEKTANT:			
mgr inż. PIOTR OPONOWICZ			
NR UPR. PDL/0002/P.OOK/11			
SPRAWDZAJĄCY:			
mgr inż. PAWEŁ MODZELEWSKI			
NR UPR. PDL/0082/P.OOK/12			
WSPÓŁPRACA:			
INWESTOR:		Fundusz Szkolny i Ubezpieczenie Społecznego Rolników, ul. Żurawia 32/34, 00-515 Warszawa	
LOKALIZACJA:		DZ. NR 63.00.136/2, AL. KSIĘCIA BRONIEKOWO-LUBECKIEGO 1,36-515 TEREN SIŁ. SIOCHACZYŃ	
NAZWA:		REMONTU BUDYNKU – ZESPÓŁU PAŁACOWEGO OSRODKA SZKOLENIOWO REHABILITACYJNEGO KRUS	
BRANŻA: KONSTRUKCJA		PROJEKT BUDOWLANY	
RYSUNEK:		NR RYS.	
ZBROJENIE PŁYTY SCHODOWEJ POD RAMPĄ DLA NIEPEŁOSPRAWNYCH		K-2	
SKALA		1:25	
DATA		2013-06-27	
WZMAGNIĆ ŁĄCZNIE Z PROJEKTEM BRANŻOWYM			
WZMAGNIĆ W CM, NIE SKALOWAĆ Z RYSUNKU			